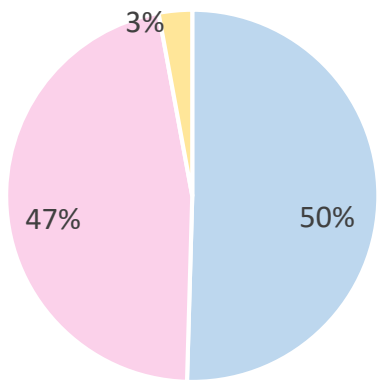
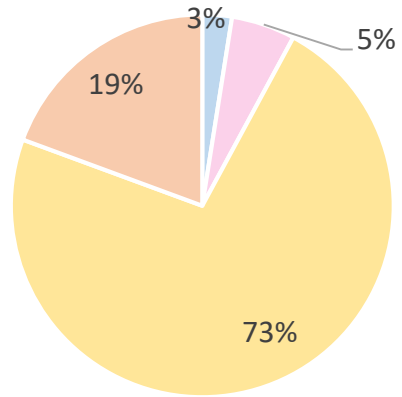


## 男女比



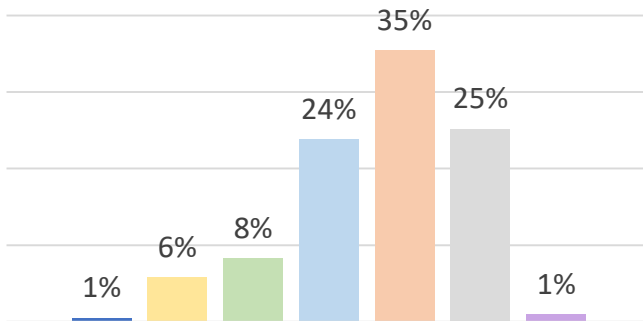
■ 男性 ■ 女性 ■ 未記入

## 受診回数



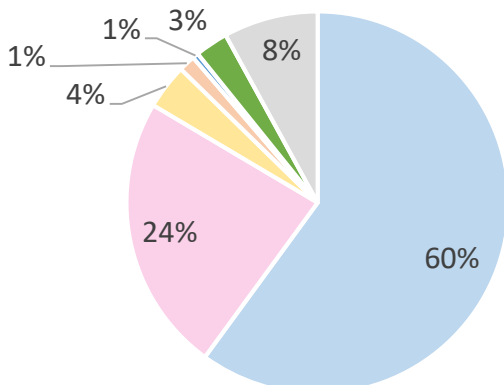
■ 初めて ■ 2回目 ■ 3回目以上 ■ 未記入

## 年齢構成



■ 29歳以下 ■ 30代 ■ 40代  
■ 50代 ■ 60代 ■ 70歳以上  
■ 未回答

## 施設を選んだ理由



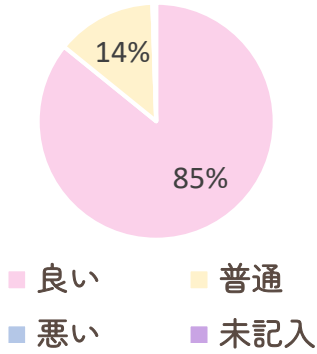
■ JA組合員 ■ 職場指定  
■ 家族・知人 ■ 評判が良い  
■ はがき・ちらし ■ ホームページ  
■ その他

(その他理由)

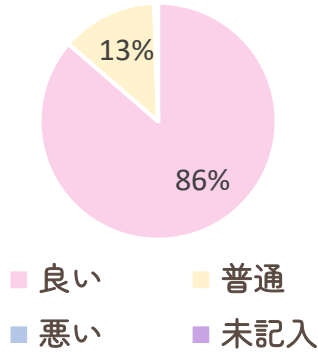
- ・毎年来ている
- ・家から近い
- ・車で来るのに交通の便がよい
- ・国保の割引がある

## 職員の対応について

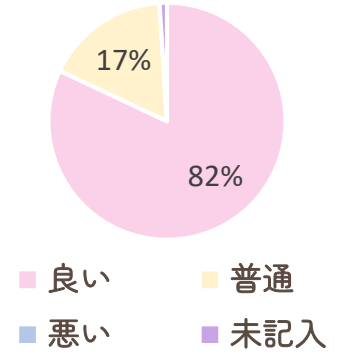
### 1F 検査案内



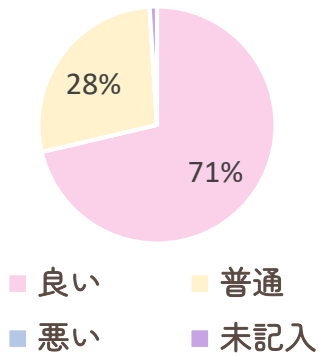
### 2F 検査案内



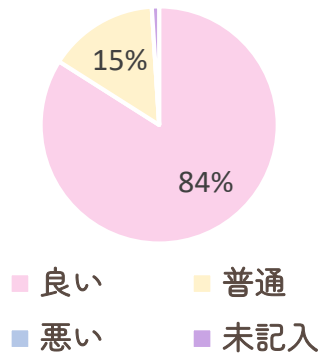
### 3F 検査受付



### 医師



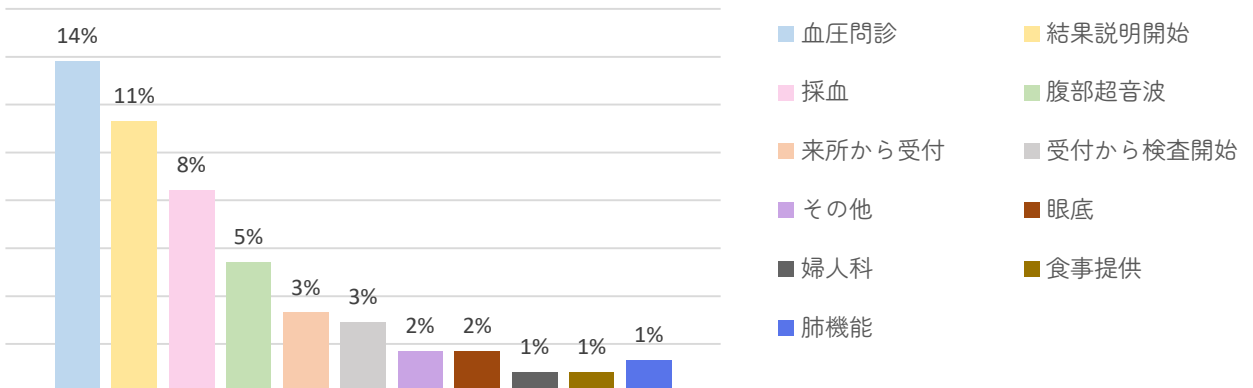
### 検査担当者



## 待ち時間について

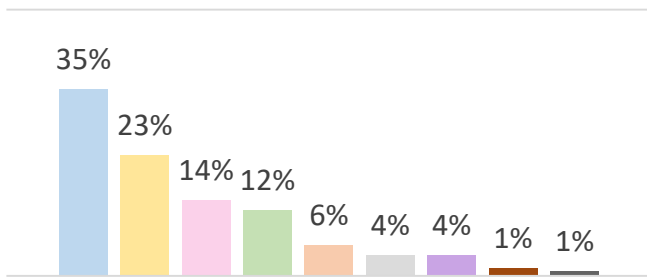
待ち時間が長いと感じた所はあったか？（複数回答可）

**特になし 48.5%**



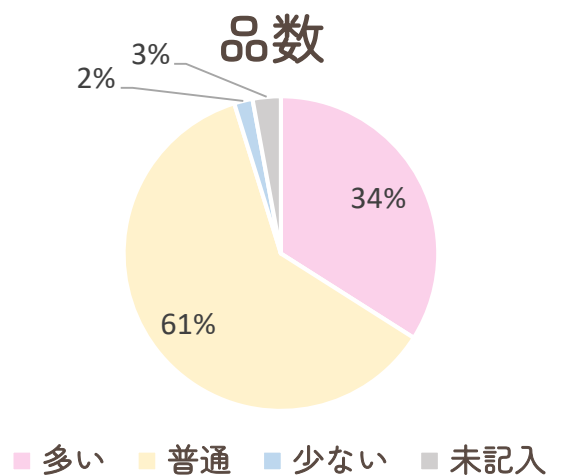
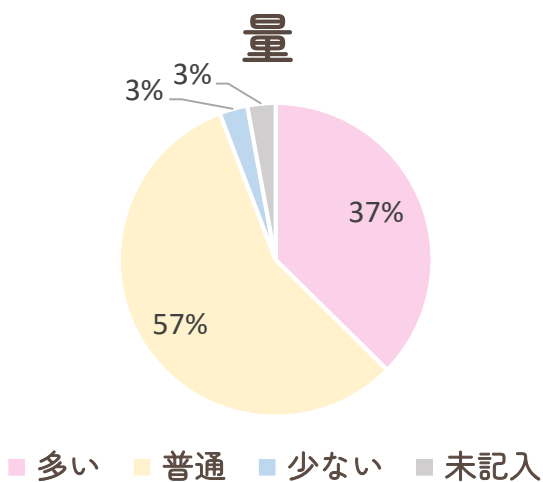
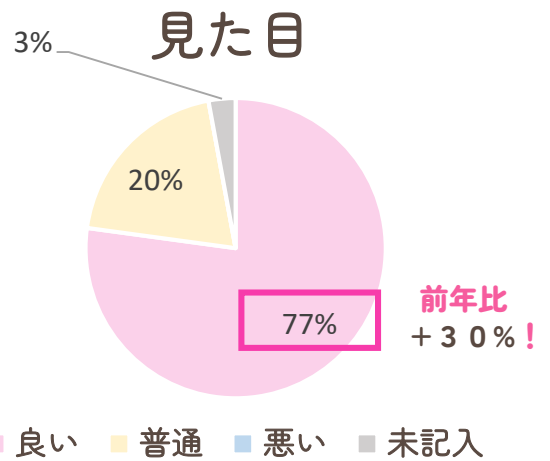
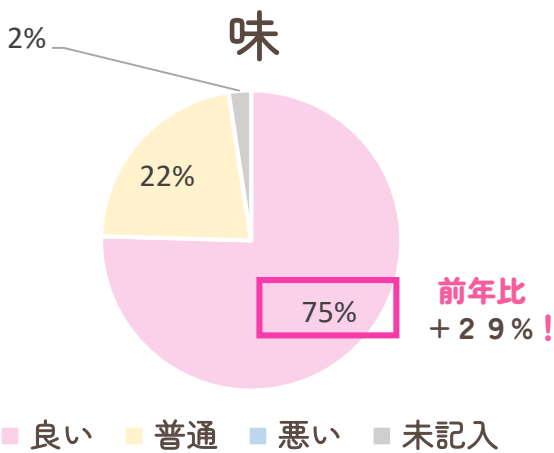
# 今後の施設づくりにおいて取り入れたいこと

(複数回答可)

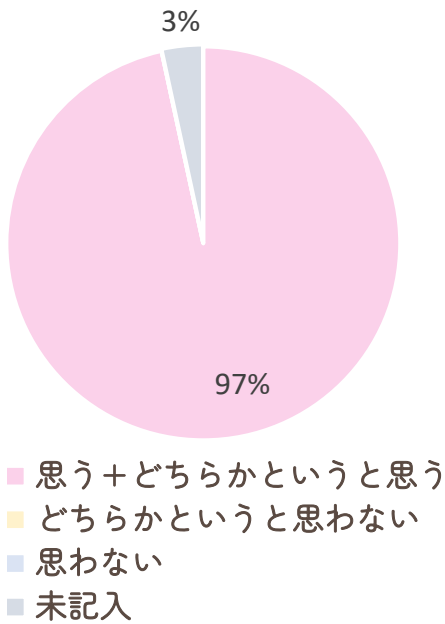


- 未記入
- 検査待ち時間の表示
- ワンフロアで検査が受けられる
- 駅から近い
- コード決済
- 男女別フロア
- レディースデー
- キッズルーム

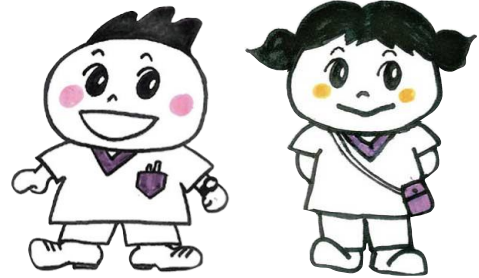
## 食事について



## 次回も利用したいと思うか



来年度もお待ちしております！！



## 皆様からのご意見

- いつも親切に対応いただきありがとうございます
- 今回はスムーズに行われていて今までで一番良いように感じました
- いろいろと工夫や改善されているように思います
- 皆様言葉遣いが大変きれい
- 採血が摂りにくく大変お手数をおかけしました。ありがとうございました
- 今日の内視鏡の先生は丁寧で良かった
- 今日のご飯はボリュームがあって美味しかったです
- 問診エリアが部屋になっていて良かった
- このセンターに開所以来通っているが段々スピーディーになっています
- エアコンが効きすぎていて寒かった
  - 当施設の空調は細かい温度設定が出来ずご迷惑をおかけしております  
対応としてガウンをご用意しております。  
ガウンご利用の場合は、お手数ですがスタッフまでお申し出ください。
- 7時30分の開門まで外で待たされる。何とかしてほしい
  - ご要望頂き大変申し訳ございませんが、現在のセキュリティ管理上難しい  
状況となっております。開場まではお車の中などでお待ち頂けますと幸いです。

アンケートご協力ありがとうございました