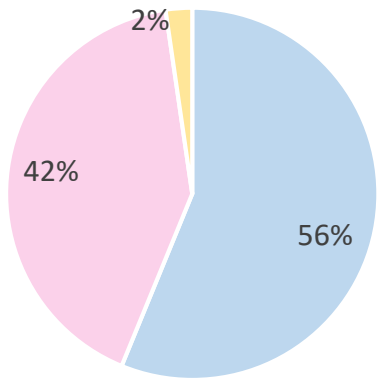
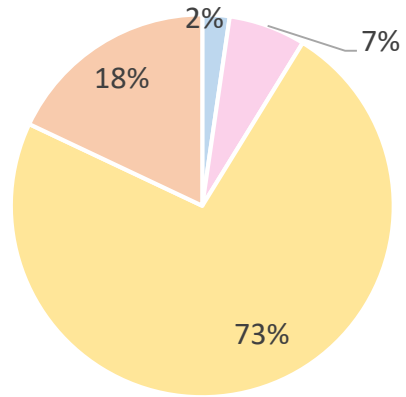


男女比



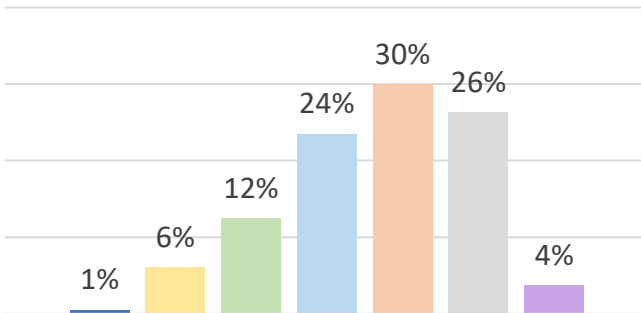
■ 男性 ■ 女性 ■ 未記入

受診回数



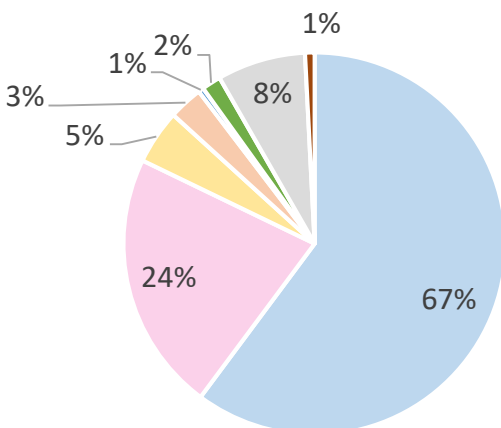
■ 初めて ■ 2回目 ■ 3回目以上 ■ 未記入

年齢構成



■ 29歳以下 ■ 30代 ■ 40代
 ■ 50代 ■ 60代 ■ 70歳以上
 ■ 未回答

施設を選んだ理由



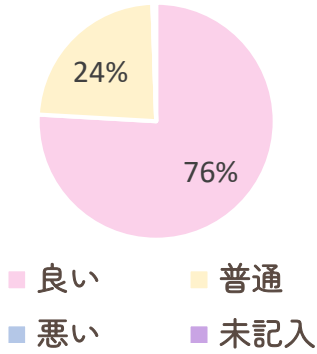
■ JA組合員 ■ 職場指定
 ■ 家族・知人 ■ 評判が良い
 ■ はがき・ちらし ■ ホームページ
 ■ その他 ■ 未記入

(その他理由)

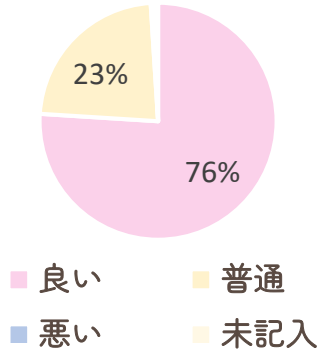
- ・伊勢原協同病院の系列だから
- ・市の補助がある
- ・鼻から内視鏡が出来る
- ・検査項目が良かった
- ・回覧板
- ・長年の利用
- ・職場から近い

職員の対応について

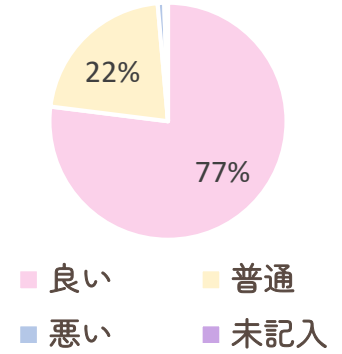
1F 検査案内



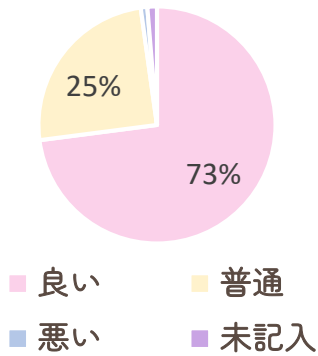
2F 検査案内



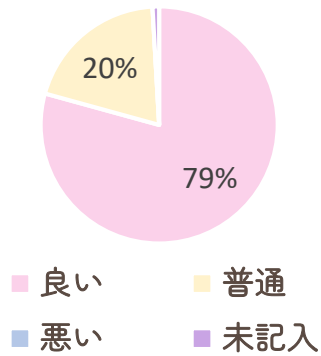
3F 検査受付



医師



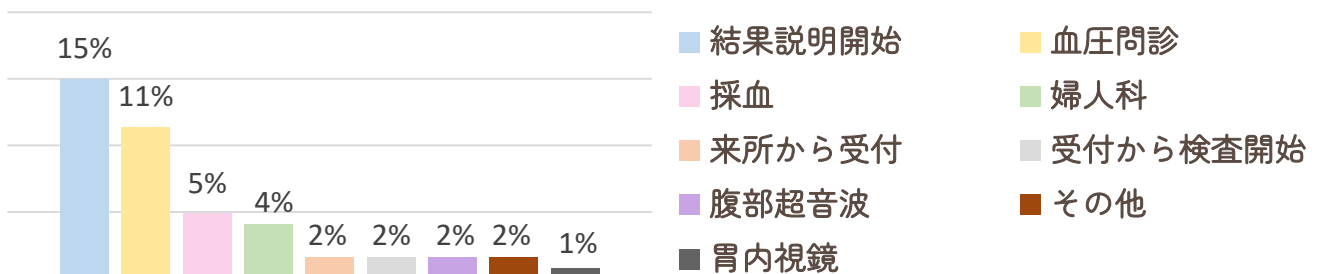
検査担当者



待ち時間について

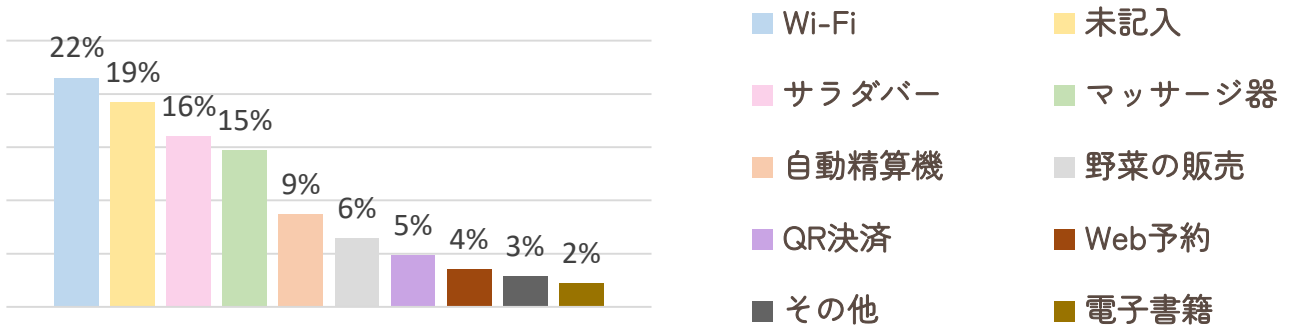
待ち時間が長いと感じた所はあったか？（複数回答可）

特になし 56.5%

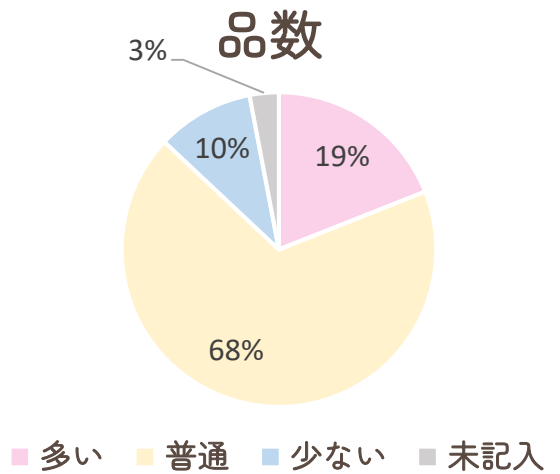
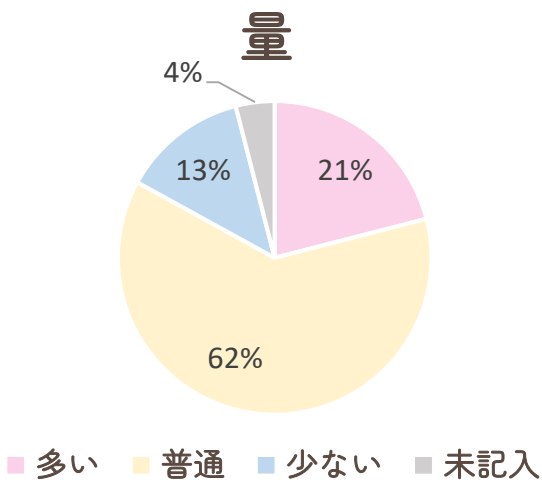
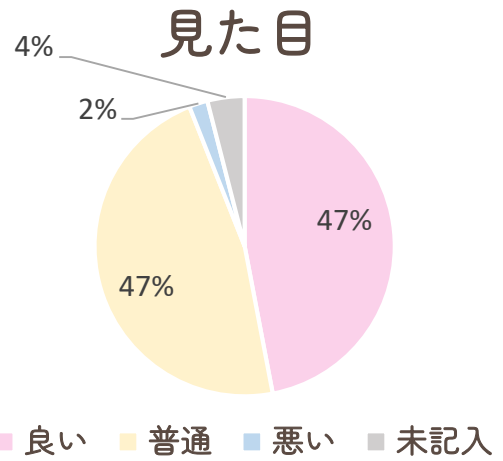
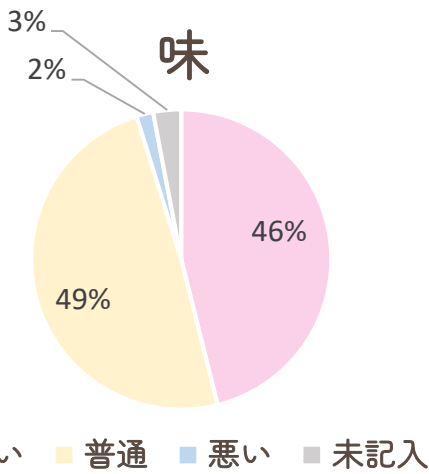


あったら嬉しいサービス

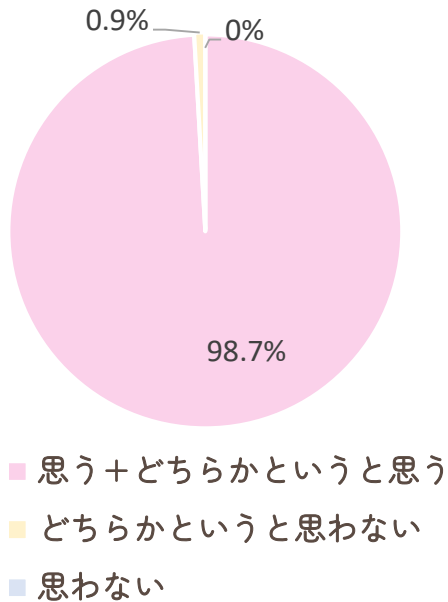
(複数回答可)



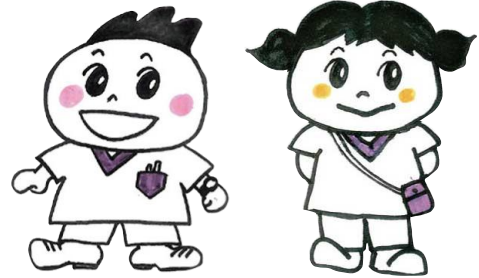
食事について



次回も利用したいと思うか



来年度もお待ちしております！！



皆様からのご意見

- 清潔感があり好印象です
- カメラについて丁寧に説明していただき、嬉しかった
カメラ中も看護師さんが寄り添ってくれた
- 全体的に職員の対応が良く、気分良く受診出来た
- 年に一度しか来ないのに受診者情報がきちんと引き継がれているのが素晴らしい
- 視力検査が分かりづらい
→貼り紙の見直しを行い、分かり易くなるよう変更しました
- 婦人科の待合室が寒かった
→ひざ掛けを用意いたしましたのでご自由にお使いください
- 超音波検査のプローベが冷たくて不快。体温に近い温度帯なら良いと思う
→ジェルウォーマーを使用して温めています。検査所要時間が延びることで
ジェルが冷える可能性がございます
不快な思いをさせてしまい、申し訳ございません
- 食事の際にせめて水やお茶が欲しい
→配膳時に水の提供ができるよう対応を検討いたします
また、3階に設置してある無料自販機にお茶やコーヒー・ジュースの用意がありますのでそちらもご利用ください
- 婦人科は女性医師でお願いしたい
→ご予約の際にお申し出いただければ対応いたします

アンケートご協力ありがとうございました